

## MAPA CESTY

- Odkud kam jdeme a co na této cestě musíme vykonat, abychom došli do cíle.
- Cesta od rozhodnutí vyřešit určitý problém, který má konkrétní příčiny a důsledky přes řetězec dílčích změn až po dosažení cíle cesty.

## PROČ JÍT PODLE MAPY?

- Ukazuje nám cíl a mapuje podmínky pro jeho dosažení.
- Třídí priority a dává aktivitám strukturu.
- Stmeluje tým na cestě za společnou vizí.
- Pomáhá nastavit měřitelné indikátory úspěchu.
- Usnadňuje plánování a sledování dopadu.
- Napomáhá pochopit kauzální vazby.
- Přispívá k učení a získání zpětné vazby.
- Podporuje participaci zainteresovaných osob.
- Umožňuje komunikovat, co a proč děláme.

### STROM PROBLÉMŮ

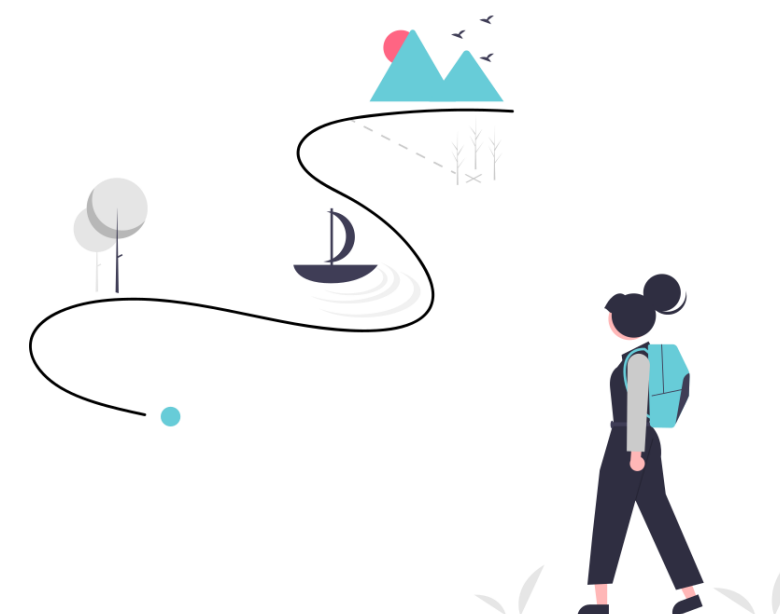
#### DŮSLEDKY



#### PŘÍČINY

### VIZE

PŘEDSTAVA IDEÁLNÍHO SVĚTA, V JAKÉM CHCEME ŽÍT



### CÍL

ZMĚNA DOSAŽENÁ  
NA KONCI CESTY

změna problémového  
stavu na stav ideální

S = specifický  
M = měřitelný  
A = dosažitelný  
R = relevantní  
T = termínovaný

### 1 VSTUPY

BATOH SBALENÝ  
NA CESTU

tým  
čas  
finance  
vybavení  
partneři

### 2 AKTIVITY

PRÁCE  
ODVEDENÁ NA  
CESTĚ

podpora  
programy  
tvorba  
akce

### 3 VÝSTUPY

PLODY NAŠÍ  
PRÁCE

zapojené osoby,  
vytvořené  
produkty či  
realizované  
služby

### 4 VÝSLEDKY

PŘÍNOSY PRO TY,  
KTERÝM  
POMÁHÁME

změny ve  
znalostech,  
dovednostech či  
chování

### 5 DOPAD

DLOUHODOBÉ  
EFEKTY NA  
VYŠŠÍ ÚROVNI

sociální,  
ekonomické,  
kulturní, vědecko-  
technické změny